

Domicil på Vipperød Station

DSB Ejendomme Udlejning



Lejemål på Vipperød Station
Lejemål på Vipperød Station

Nøgledata

| | |
|--------------------|------------------------|
| Adresse: | Stationsvej 3 |
| Region: | Sjælland |
| Postnummer: | 4390 |
| Type: | Cafe/restaurant |
| Etageareal: | 232 |

Økonomi

| | |
|---------------------------------|----------------|
| Leje pr. år | 116.000 |
| Pr. md. | 9.667 |
| Pr. m ² årligt | 500 |
| Forbrug (a conto) pr. år | 16.400 |
| Pr. md. | 1.367 |
| El | Efter forbrug |
| Vand | 2.400 |
| Varme | 14.000 |
| Driftsudgifter pr. år | 17.400 |
| Pr. md. | 1.450 |

Alle beløb i DKK ekskl. moms.

Renoveret smuk stationsbygning beliggende direkte på Vipperød station, som betjenes af DSBs regionaltoget, som kører strækningen mellem København og Kalundborg.

Lejemålet består af stueetage på 137 m² med entré, 3 store lokaler velegnet til cafe, alternativ behandler, showroom, eller anden form for burretning som du gerne vil drive. På etagen er desuden toilet og køkken samt trappe til 1. salen som indeholder 97 m² fordelt med 3-4 kontorer og mindre opbevaring. Alt sammen nyistandsat og lige klar til at overtage og flytte ind i.

Vipperød St. har Tølløse og Holbæk som nabostationer og sidstnævnte er også Kommune for området og tiltrækker arbejdskraft med de mange virksomheder som er beliggende her.

Lejemålet kan anvendes til f.eks. kontor og klinikformål samt ikke mindst detailhandels formål med tilhørende administration.





Lejemål på Vipperød Station

Lejemål på Vipperød Station

Lejemål på Vipperød Station

Lejemål på Vipperød Station



Lejemål på Vipperød Station

Lejemål på Vipperød Station



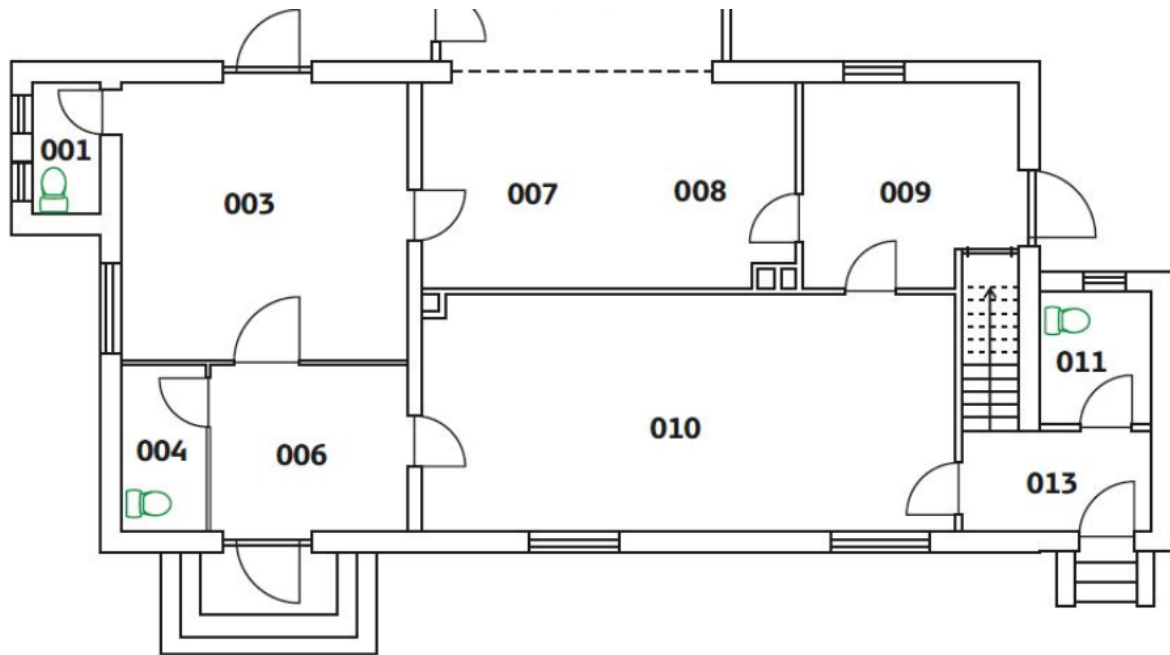


Lejemål på Vipperød Station

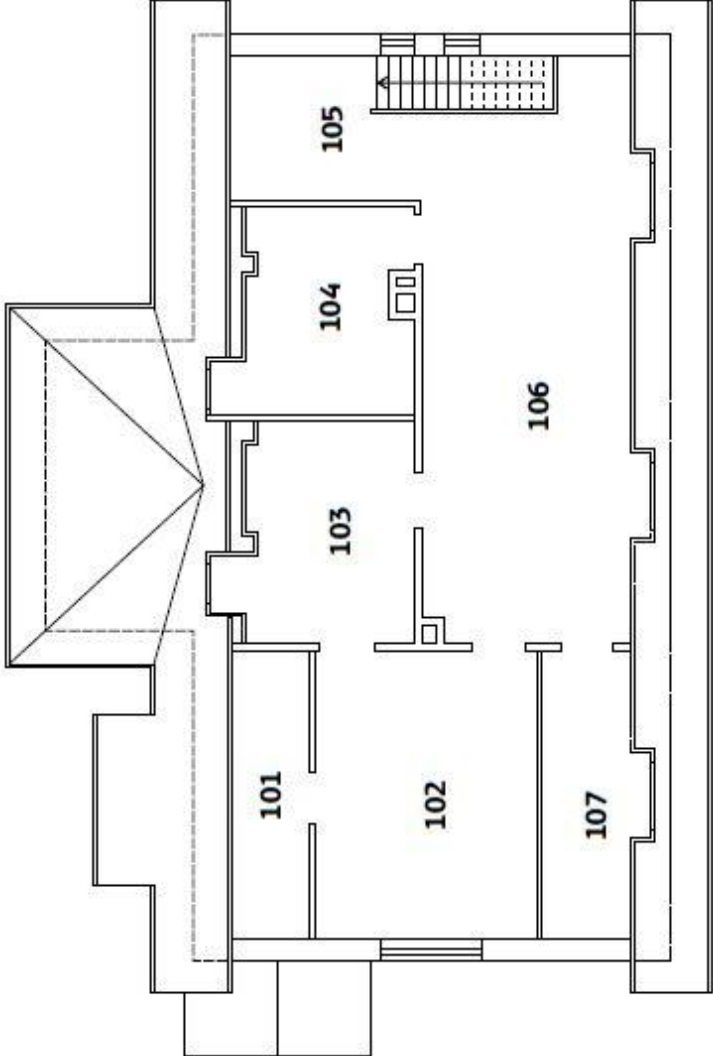
Lejemål på Vipperød Station

| | |
|-----------------------------|---|
| Overtagelsesstand | Lejemålet overtages som det er og forefindes. |
| Øvrige forhold | Lejer er forpligtet til selv at ansøge om de nødvendige godkendelser og tilladelser hos relevant myndigheder, såfremt dette måtte være nødvendigt iht. anvendelsen. |
| Depositum | 6 måneders leje. |
| Årlig lejeregulering | Nettoprisindekset dog min. 3 % |
| Uopsigelighed | Efter nærmere aftale. |
| Vedligeholdelse | Lejer har den indvendige vedligeholdelse samt glasforsikring. Udlejer har den udvendige bygningsvedligeholdelse. |
| Afståelse | Nej lejer har ikke ret til afståelse. |
| Fremleje | Nej lejer har ikke ret til fremleje. |
| Overtagelse | Snarest muligt. |
| Moms | Ekskl. moms. |

Der tages forbehold for fejl i nærværende materiale, ligesom DSB Ejendomme forbeholder sig ret til at ændre indholdet af beskrivelsen af det udbudte lejemål.

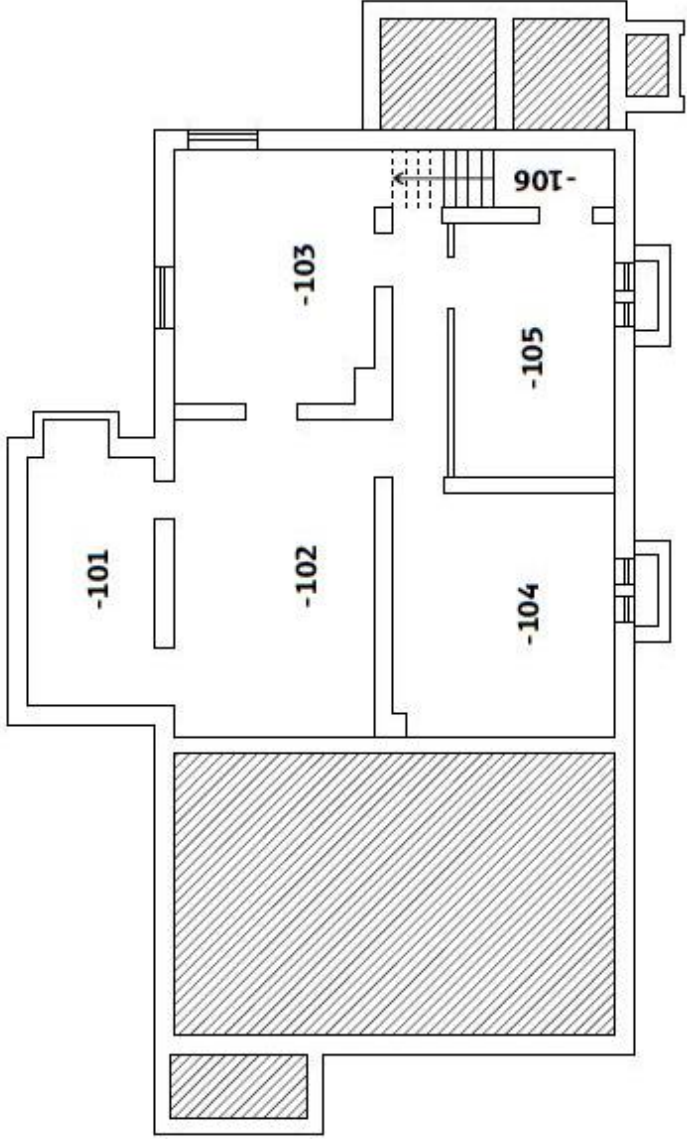


PE_001+1



Tegningen er ikke i mål

PE_001-1



Tegningen er ikke i mål

dsbejendomme.dk

Kim Gøllnitz
24684366
kigoe@dsb.dk

